

Livret d'accueil

Association Elan Interculturel - Mai 2025



élan interculturel

SOMMAIRE

- 3** *Infos pratiques et Accès*
- 4** *Historique d'elan*
- 5** *Notre organisation*
- 6** *Organigramme*
- 9** *Notre vision*
- 11** *Nos formations professionnelles*
- 12** *Nature de travail de nos formateurs*
- 14** *Les compétences de nos formateurs*
- 15** *L'Equipe formateurs*
- 17** *Fondements théoriques*
- 18** *Règlement intérieur de l'association - Elan Interculturel*
- 20** *Nos partenaires*



INFOS PRATIQUES

Les Amarres
24 Quai d'Austerlitz
75013 PARIS

+33 (0)7.62.48.95.33

Site internet :
<http://elaninterculturel.com>
info@elaninterculturel.com

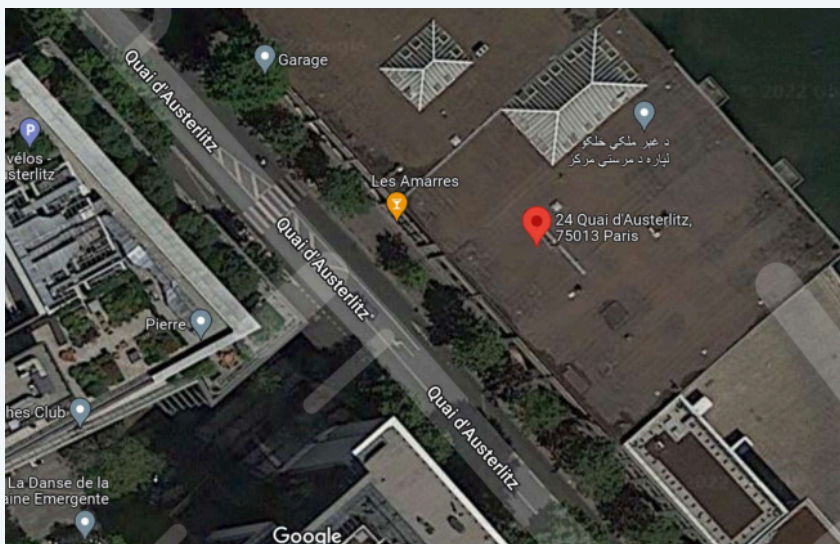
ACCÈS

Métro lignes 5 et 10 : Station Gare d'Austerlitz
Métro ligne 6 : Station Quai de la gare

Bus 61 : arrêt quai d'Austerlitz

Gare d'Austerlitz : RER C, trains Intercités, TER et bus TER.

Depuis 2021, nous sommes installés sur le site des Amarres, Vous pouvez nous trouver au 1er étage, bureaux 9, 11, 12. Accès PMR
Référent handicap : info@elaninterculturel.com



HISTORIQUE D'ELAN

ELAN INTERCULTUREL est une association de loi 1901 qui, depuis sa création en 2008, œuvre dans le domaine des relations interculturelles. Elle encourage les échanges et le dialogue interculturel pour faciliter la communication entre les personnes et ainsi « mieux vivre » la diversité et nos différents rapports à l'altérité.

Le projet est né d'une rencontre entre cinq femmes immigrées en France, venant de différents pays, doctorantes en psychologie interculturelle. Souhaitant passer de la théorie à la pratique, elles créent alors l'association Élan Interculturel. Chacune ayant divers projets en parallèle, ce sont les co-directrices Cécile Stola et Vera Varhegyi, plus spécifiquement en charge des formations pour Cécile (en lien avec la directrice adjointe Clara Malkassian) et des projets européens pour Véra, qui ont joué un rôle majeur dans l'évolution de l'association. Le projet d'Élan Interculturel s'est de suite ancré dans une démarche de recherche-action grâce au Programme Éducation tout au long de la Vie de la Commission Européenne qui permet de mettre en œuvre des projets de coopération internationale. C'est par ce biais que Cécile Stola et Vera Varhegyi sont intervenues dans le cadre de formations non formelles, interactives, d'abord auprès d'un public adulte (professionnel et non professionnel) comme par exemple les femmes d'expatriés.

Au fur et à mesure, l'association a continué de collaborer dans différents projets européens. Cela a permis d'ouvrir d'autres portes, d'approcher de nouveaux publics, de se créer un réseau de partenaires européens. Cela a également permis d'explorer et de mettre en place de nouveaux outils pédagogiques, tirés de l'éducation non formelle et de médiation artistique, qui font maintenant partie intégrante de la méthodologie utilisée par les formateurs et les formatrices d'Élan Interculturel.



NOTRE ORGANISATION

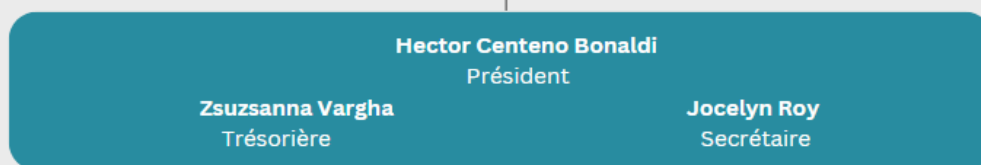
Aujourd'hui, ELAN INTERCULTUREL continue de s'investir dans plusieurs projets de coopération internationale, pour concevoir, tester auprès de divers publics et de nouveaux outils qui facilitent et encouragent les relations interculturelles dans les milieux socio-éducatifs et permettent de soutenir plus particulièrement les personnes en situation de mobilité et/ou d'exclusion.

L'association propose également des formations professionnels et des actions éducatives au niveau national, pour différents publics. Après avoir accueilli de nombreux salariés depuis 2008, l'association compte aujourd'hui 5 permanents tandis que des stagiaires, volontaires en service civique civiques et bénévoles viennent régulièrement les aider à mieux accueillir les publics.

C'est une équipe de professionnel.le.s pluridisciplinaire (psychologues, anthropologues) multiculturelle (personnes originaires d'Egypte, d'Argentine, de Hongrie, d'Espagne, de France)) et plurilingue qui tient ainsi à continuer d'explorer les défis et les pistes que doivent relever les sociétés contemporaines, pour mieux vivre et faire vivre la diversité, à tous les âges de la vie, dans tous les milieux où elle se manifeste.

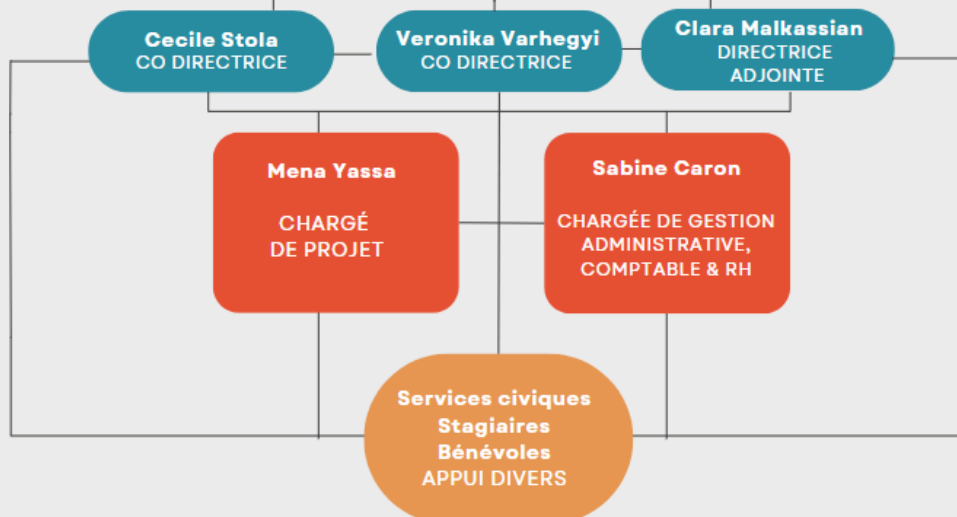


LES MEMBRES DE L'ADMINISTRATION



DIRECTION GÉNÉRALE

Développement & coordination de projets et formations





NOTRE VISION

Nous promovons une approche de la culture dans ses différentes formes et sa diversité, capable de motiver des processus de cohésion interculturelle. ELAN INTERCULTUREL se donne pour objectif de faciliter le dialogue interculturel et de former pour mieux vivre la diversité culturelle.

Si l'expression de « communication interculturelle » est peu connue, c'est bien une des choses qu'on fait le plus souvent : on communique avec des personnes qui n'ont pas exactement le même bagage culturel que nous. En réalité toute communication est un peu interculturelle, puisqu'il y a toujours quelques différences – et par « différence culturelle » on pense souvent aux différences de nationalité, religion, ethnie, mais il y a aussi celles d'âge, de genre, de région, de subculture etc. Néanmoins, l'interculturalité peut s'avérer être un vrai défi pour se comprendre. L'obstacle principal à la reconnaissance et compréhension de l'autre n'est rien d'autre que notre héritage psychologique et notre propre identité culturelle. En effet, fruits d'une évolution longue et lente, nous étions construits pour vivre dans de petits groupes avec des êtres très similaires à nous, et non pas pour faire face à la diversité éblouissante d'aujourd'hui. Il faut donc que nous nous adaptions à cette nouvelle condition, pour pouvoir en profiter, et transformer la diversité autour de nous en richesse. C'est pourquoi nous pensons que la rencontre permet un dialogue, un échange qui aboutira à une meilleure compréhension de « l'autre » afin de « mieux vivre ensemble » et de favoriser une meilleure inclusion sociale.

Dans le cadre du Programme Éducation tout au long de la Vie de la Commission Européenne, nous mettons en œuvre de nombreux projets de coopération internationale. L'objectif de ces projets est de développer de nouvelles méthodologies pédagogiques qui pourront être utilisées au sein de formations diverses et adaptées à différents publics. En tant qu'organisme de formation, nous utilisons des méthodes pédagogiques interactives et non-formelles, en utilisant notamment les outils de médiation artistique (littérature, théâtre, improvisation...) qui nous permettent de prendre en considération les particularités et les attentes de nos apprenants.

A l'avant-garde des nouvelles tendances dans la formation et la gestion de la diversité culturelle et dans un contexte mondial qui exige une adaptation constante, notre association occupe une place prééminente dans le domaine des relations interculturelles. Combinant la théorie et la pratique, ELAN INTERCULTUREL a pour mission de partager une vision intégrale de la culture (psychologique et socio-anthropologique) et de proposer une approche pédagogique innovante qui ouvre la voie à une réflexion sur le thème du dialogue interculturel.



NOS FORMATIONS PROFESSIONNELLES

ELAN INTERCULTUREL est un organisme de formation agréé qui vous propose un catalogue complet de formations professionnelles pour différents types d'entités. Nous voulons répondre aux défis propres des sociétés contemporaines où la mobilité géographique est encouragée. L'intérêt pour le thème de la diversité culturelle n'a fait que croître ces dernières années. La notion d'interculturalité se transmet de plus en plus dans des milieux variés tels que les entreprises, les écoles, les associations, les universités, les organisations non-gouvernementales, etc. Notre association met en place de nombreux ateliers et formations destinés aux intervenants de divers milieux comme les services sociaux, les soins de santé, l'éducation, le développement et la coopération internationale, l'immigration, les services municipaux, les agents d'accueil, ainsi que des personnes confrontées au quotidien avec des ressortissants d'autres cultures, des personnes en mobilité sociale et/ou géographique ou simplement des personnes intéressées par les questions relatives à l'interculturalité. Notre objectif est de répondre aux besoins et préoccupations de nos apprenants, intéressés par la diversité culturelle. Lors de nos sessions de formation nous mettons à disposition de nos apprenants de différents outils qui vont leur permettre de mieux analyser et interpréter des codes culturels différents et de mieux travailler en contexte pluriculturel, tout en développant des compétences interculturelles. Notre bagage pédagogique s'inspire de l'approche interculturelle développée par Margalit Cohen-Emerique, a des sources disciplinaires de psychologie interculturelle, sociologie, et anthropologie culturelle. Nous utilisons les outils de la pédagogie non formelle, des exercices structurés, interactifs parfois inspirés de différentes branches artistiques (théâtre, danse). La polyvalence et le regard professionnel de nos formateurs/rices permettent la mise en place de formations selon les besoins particuliers de votre structure.



NATURE DU TRAVAIL DE NOS FORMATEURS

Former différents publics

Nos formateurs seniors ont acquis de l'expérience sur le terrain en s'adressant à des publics variés : salariés, travailleurs indépendants, bénévoles associatifs, formateurs (niveau national et européen), travailleurs sociaux, étudiants, jeunes issus de quartier multiculturels en risque d'exclusion, jeunes voulant développer des compétences pour créer un projet professionnel. Nous intervenons dans le cadre de stages, de cours collectifs, d'ateliers de pilotage de projets européens, de formation professionnelle et de formation continue d'adultes.

Adapter ses enseignements

Les cours dispensés par les formateurs se portent sur des savoirs précis : l'interculturalité dans le domaine de l'Education, de la Santé, le Travail Social, Management Interculturel, développement de compétences.

Sujets traités par les intervenants d'élan interculturel :

- Les enjeux d'une approche interculturelle : De quoi parle-t-on ?
- Introduction : Obstacles à la reconnaissance de l'altérité et de la diversité

- Exploration des ethnocentrismes, automatismes cognitifs (généralisation, stéréotypes), modèles professionnels et leur impact dans la perception et relations vers « l'autre » -
- Introduction à une approche interculturelle centrée sur l'interaction et les compétences
- Stratégies identitaires dans l'adaptation interculturelle L'approche méthodologique des formateurs est basée sur la pédagogie non formelle en utilisant des outils comme la médiation artistique pour développer des connaissances, attitudes et capacités des apprenants.

Nous appliquons la psychologie sociale cognitive et interculturelle. Au plus près des besoins, notre principal objectif : permettre à nos apprenants d'acquérir des compétences directement utilisables sur le terrain.

Les personnes (ou organismes) recherchant une formation nous transmettent la description des besoins, qu'il s'agisse de former une seule personne ou un groupe. Le formateur analyse les besoins et propose une méthode et un contenu pédagogique adaptés.



LES COMPÉTENCES DE NOS FORMATEURS

Nos formateurs ont au moins 5 ans d'expérience dans le domaine de la formation. Ils ont des compétences en ingénierie pédagogique ce qui leur permet de designer une formation en choisissant les contenus et l'approche méthodologique la mieux adaptée au public pour réussir la transmission de savoirs et de connaissances.

Nos formateurs organisent, conçoivent et réalisent la formation : ils mettent en place un programme, une méthode et une évaluation. Nos formateurs travaillent souvent en tandem en privilégiant les interventions en binôme en ayant une préférence pour le travail en équipe. Ils ont une écoute active pour décoder les besoins du client et s'adapter au mieux aux conditions de la formation.

Nos formateurs maîtrisent les compétences interculturelles pour mener au mieux notre mission : communication et adaptation sont indispensables pour faire face à des interlocuteurs aux profils très différents. Nos connaissances sur le fonctionnement de groupes, notre bagage méthodologique et notre expérience en éducation populaire nous permettent de travailler avec des collectifs divers.



élan interculturel

L'ÉQUIPE DE FORMATEUR

Vera Varhegyi – Co-directrice, Formatrice interculturelle

Après une formation initiale en relations internationales et sciences sociales, elle a commencé de travailler en tant que formatrice interculturelle en 2001 avec un groupe d'anthropologues en Hongrie. Dans la recherche de développement continu des approches et méthodes de formations la formation à l'approche interculturelle par Margalit Cohen-Emerique l'a particulièrement marquée. Elle essaie d'intégrer les notions et méthodes de son approche avec les outils de la pédagogie non formelle et participative pour assurer une expérience d'apprentissage qui va au-delà du simple échange d'informations pour contribuer à des changements de comportements et d'attitudes. Co-fondatrice de l'Association Élan Interculturel, je vie et travaille à Paris depuis 2007.

Cécile Stola – Co-directrice, Psychologue, Formatrice interculturelle

Grâce à sa formation universitaire, son expérience de plus de 7 ans dans le terrain de l'interculturalité mais surtout à sa propre expérience migratoire, elle est actuellement en mesure de confirmer et de transmettre aux autres que « la diversité bien gérée peut devenir une source d'enrichissement personnel et professionnel ». A travers des techniques innovatrices, interactives et ludiques, l'équipe d'Élan Interculturel a trouvé la manière de transmettre aux professionnels travaillant en contextes hétérogènes culturellement les compétences nécessaires pour communiquer, collaborer et se nourrir d'une rencontre interculturelle, au-delà des codes spécifiques de l'altérité.

Clara MALKASSIAN - Directrice adjointe, psychologue, Formatrice interculturelle Psychologue Clinicienne, formatrice interculturelle.

Née à Buenos Aires et issue d'une famille multiculturelle (arméniens, grecques, italiens) Clara grandit en Argentine mais poursuit une éducation Française entourée de personnes de diverses origines. Fascinée par la diversité et curieuse envers les autres cultures Clara montre très tôt sa passion pour les voyages et pour les échanges avec les autres. Après avoir obtenu son diplôme de psychologue en 2008 elle commence son expérience professionnelle dans le domaine de l'éducation. Arrivée à Paris en 2009 elle revalide son diplôme et commence sa formation sur le terrain de l'interculturel. Elle rejoint en 2012 l'équipe d'Elan Interculturel et développe des nouvelles compétences dans la gestion et la création de projets européens. Depuis 2012 Clara travaille sur le terrain en tant que formatrice en accompagnant des professionnel.le.s vers le développement des compétences interculturelles pour mieux appréhender l'altérité. Elle organise et anime des ateliers et des formations pour un large éventail de publics et continue de se former à des diverses méthodes pédagogiques d'apprentissage.

FONDEMENTS THEORIQUES

Les quelques références théoriques que nous vous proposons ici sont parmi nos principales sources d'inspiration dans le cadre de nos formations et de nos projets.

Margalit Cohen-Emerique : Docteur en psychologie et Expert en relations et communication interculturelles.

Paulo Freire : Pédagogue brésilien, connu pour ses efforts d'alphabétisation visant les personnes adultes de milieux pauvres, une alphabétisation militante, conçue comme un moyen de lutter contre l'oppression.

Augusto Boal : Ecrivain, dramaturge, metteur en scène, théoricien, fondateur du mouvement "Le Théâtre de l'opprimé".

Martin Seligman : Professeur et chercheur en psychologie, pionnier de la Psychologie positive.

Mihaly Csikszentmihalyi : Psychologue, architecte de la notion de flow.

Boris Cyrulnik : neurologue, psychiatre, éthologue et psychanalyste français. Créateur du concept de "résilience".

Richard Lazarus et Susan Folkman : Créateurs du modèle "théorie de l'évaluation cognitive".

Philippe d'Iribarne : ingénieur et spécialiste du management interculturel et de la sociologie des organisations.

Jean François Chanlat : Professeur en sciences des organisations à l'Université Paris Dauphine, c'est un spécialiste international du management interculturel.



REGLEMENT INTERIEUR DE L'ASSOCIATION - ELAN INTERCULTUREL

ARTICLE 1 : PREAMBULE

Le présent règlement est arrêté par le Président et adopté par l'Assemblée générale. Il précise des points non détaillés par les statuts et est annexé aux statuts de l'association. Il pourra être modifié par décision du Président et adoption de l'Assemblée générale.

ARTICLE 2 : ADHESION

Tout nouveau membre est soumis à une procédure d'agrément par le Bureau. Pour ce faire, il devra remplir un bulletin d'adhésion et l'envoyer à un membre de bureau. Il est aussi possible de présenter les bulletins d'adhésion personnellement lors de l'AG.

ARTICLE 3 : ASSEMBLEE GENERALE

La convocation à l'Assemblée générale doit être transmise aux membres de l'association au moins quinze jours avant la séance par mail. Elle mentionne l'ordre du jour arrêté par le Président ou l'Assemblée générale en tenant compte des questions envoyées par les adhérents au moins 30 jours avant l'Assemblée. L'Assemblée générale délibère et se prononce sur son ordre du jour. Un membre peut être représenté par un autre membre muni d'un pouvoir. Un membre ne peut disposer de plus de 3 pouvoirs par assemblée. Les décisions sont adoptées par vote de l'Assemblée à la majorité des membres présents ou représentés. Le vote a lieu à main levée. Les décisions de l'Assemblée générale ne peuvent être prises valablement que lorsqu'elle réunit 70 % de ses membres, qu'ils soient présents ou représentés.

ARTICLE 4 : DELEGATIONS.

Le Président peut donner délégation aux directeurs afin de mener à bien des missions en lien avec la gestion administrative ou la gestion des projets l'Association dans son absence.

ARTICLE 5 : EXCLUSION. SUSPENSION. DECES.

Un membre de l'association peut perdre sa qualité pour faute grave, démission ou décès. En cas de démission, la lettre de démission doit être envoyée au Président par lettre recommandée. En cas de décès, les ayants-droits et héritiers ne peuvent prétendre à un maintien dans l'association

ARTICLE 6 : COMPTABILITE, REMBOURSEMENT DES FRAIS AVANCES.

Dû à l'implication de l'Association dans plusieurs projets de budget significatifs, la tenue de la comptabilité est confiée à un cabinet d'experts comptables. Son travail est appuyé par le 'office manager' et le chef de pôle financier. Le Commissaire au Comptes supervise le travail du cabinet d'experts comptables. Le chef de pôle financier en collaboration avec le trésorier présente chaque année à l'Assemblée générale un rapport de gestion annuelle qui contient un compte de résultat, un bilan et une annexe. L'Assemblée générale approuve les comptes annuellement dans les six mois suivant la fin de l'exercice. Les membres suivants peuvent prétendre à des remboursements de frais engagés pour leur fonction dans l'association, sur présentation d'un justificatif : le Président, le Secrétaire général, le Trésorier, l'ensemble des membres de l'association, Les salariés, bénévoles et volontaires de l'association. Le remboursement des frais peut être abandonné par le membre qui en fait don à l'association et bénéficie par conséquent d'une réduction d'impôt sur le revenu sur les sommes concernées.

ARTICLE 7 : MODIFICATION DU REGLEMENT INTERIEUR

Une proposition de modification du règlement intérieur peut être introduite par : - l'Assemblée générale, - au moins 70 % des membres. La demande de modification doit être envoyée au Président au moins 30 jours avant l'une de ses réunions. Le Président dispose de 30 jours pour valider ou non la proposition. Une fois validé par le Président, le nouveau règlement intérieur doit être ratifié par l'Assemblée générale.

Approuvé par la présidente le 06/05/2017

NOS PARTENAIRES



Afrique Nouvelles Interdépendances (France)



La Xixa Teatre (Espagne)



Merseyside Expanding Horizons (Royaume-Uni)



Storytelling Centre (Pays-Bas)



Cesie (Italie)

MAIRIE DE PARIS



Mairie de Paris (France)



departament d'estudis
dels medis actuals

DEMA (Espagne)



creatively improving lives

Super Act (Royaume-Uni)



Liberté • Égalité • Fraternité
RÉPUBLIQUE FRANÇAISE

MINISTÈRE DE L'INTÉRIEUR

Direction de l'Accueil,
de l'Accompagnement des
Étrangers et de la Nationalité
(DAAEN)

*Ministère de l'intérieur – Direction de l'Accueil, de
l'Accompagnement des Etrangers et de la
Nationalité (DAAEN)*



REDE (Portugal)



ARTEMISSZIÓ FOUNDATION (Hongrie)

